

Académie de Lyon		Session 2000	Code(s) examen(s)	Tirages	
Sujet CAP CORDONNIER BOTTIER			24313	A	
Épreuve : Technologie			EP1-A	L	
Coefficient : 3(+7 Réalisation)	Durée : 4 heures	Feuillet :	1 / 7	R	5

Une jeune femme se présente chez le bottier pour se faire faire des chaussures de soirée sur mesures.

Elle propose des figurines : présentées en Annexe 1.

Elle souhaiterait le 1^{er} modèle avec le type de semelage du 2^{ème}, des matériaux plus nobles tels que ceux décrits dans le 3^{ème} et un semelage cuir.

I Question sur 5 points

- 1) (1,5 points) En vous reportant au document Annexe1, repérez les différents symboles utilisés pour spécifier les matériaux utilisés. Reproduisez-les et donnez leur signification.
- 2) (3,5 points) A chacun des modèles présentés doit être associée l'étiquette des matériaux correspondant au descriptif.
 - a) 2 des 4 étiquettes conviennent. Lesquelles ?
(associez le numéro du modèle à la lettre de l'étiquette qui lui correspond)
 - b) Créez l'étiquette manquante
 - c) Repérez (par la lettre) l'étiquette qui correspond à l'article à réaliser. Décrivez-la.

II Question sur 6 points

On détermine le cahier des charges.

- 1) (1 point) Complétez-le en fonction des indications de la cliente :

Article à réaliser : **une paire de chaussure de soirée de bonne qualité**

- modèle : nommez le modèle représenté (n° 1)
- peausserie : chevreau pour le dessus, chèvre pour la doublure
- première de montage et contrefort : cuir, bout-dur : synthétique
- semelle cuir : nommez le semelage représenté (n°2)
- talon 5 cm recouvert

- 2) (5 points) Il a été décidé que la tige serait en chevreau et non en chèvre velours.

Après avoir donné les caractéristiques de chacune de ces peausseries, justifiez le choix du chevreau en fonction de l'usage et de la qualité de l'article souhaité.

Académie de Lyon		Session 2000	Code(s) examen(s)	Tirages
Sujet CAP CORDONNIER BOTTIER			24313	A
Épreuve : Technologie			EP1-A	L
Coefficient : 3(+7 Réalisation)	Durée : 4 heures	Feuillet :	2 / 7	R 5

III Question sur 8,5 points

- 1) (5 points) Le contrefort étant en cuir, complétez le tableau :
document réponse 6/7 (à détacher et joindre à la copie),
en indiquant les différentes opérations concernant les étapes de réalisation
du gabarit, du débit et de la préparation de votre contrefort.
Vous préciserez les points de contrôle à respecter.
- 2) (1,5 points)
Dans quelle partie du cuir sera-t-il débité ?
Précisez ses caractéristiques.
- 3) (2 points)
Quel est le rôle du contrefort ?
Pourquoi est-il si important qu'il soit plus long en interne ? (pour cet article)

IV Question sur 1,5 points

Le bout dur est en matériau synthétique.
Quel avantage cela apportera-t-il à votre fabrication ?

V Question sur 5 points

- 1) (1,5 points) En quels matériaux un cambriion peut-il être fait ?
- 2) (2 points) Le fournisseur vous propose 4 sortes de cambriion :
bois – acier / ordinaire – acier / plat – acier / fourchette.
Nommez chaque cambriion représenté (annexe 2) en le repérant.
- 3) (1,5 points) Choisissez celui qui conviendra pour cette fabrication
et justifiez votre choix.

VI Question sur 6 points

Le semelage est en cuir avec une lisse collante

- 1) (0,5 point) Parmi les différentes fraises proposées en annexe 2,
choisissez celle qui conviendra pour ce type de travail. Justifiez votre choix
- 2) (2,5 points) Complétez les différentes parties de la fraise n°6 (repérez-les).
- 3) (3 points) Quelles consignes de sécurité devez-vous respecter lorsque
vous utilisez la fraise à lisse ?

Académie de Lyon		Session 2000		Code(s) examen(s)	Tirages
Sujet CAP CORDONNIER BOTTIER				24313	A
Épreuve : Technologie				EP1-A	L
Coefficient : 3(+7 Réalisation)	Durée : 4 heures	Feuillet :	3 / 7		R 5

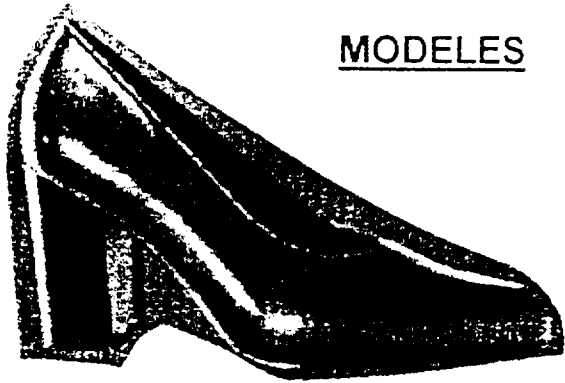
VII Question sur 8 points

- 1) (2 points) Quelle est la particularité du talon pour le semelage que vous avez à réaliser ? Vous pouvez vous aider des différents talons proposés en Annexe 2 pour en proposer un et le décrire.

- 2) (6 points) Comment procédez-vous pour l'enrobage peau du talon ?
Vous consignerez vos réponses pour les différentes étapes de :
réalisation du gabarit, préparation, enveloppement, finition,
dans le document réponse 7/7 (à détacher et à joindre à la copie)

Académie de Lyon		Session 2000	Code(s) examen(s)	Tirages	
Sujet CAP CORDONNIER BOTTIER			24313	A	
Épreuve : Technologie			EP1-A	L	
Coefficient : 3(+7 Réalisation)	Durée : 4 heures	Feuillet :	4 / 7	R	5

MODELES



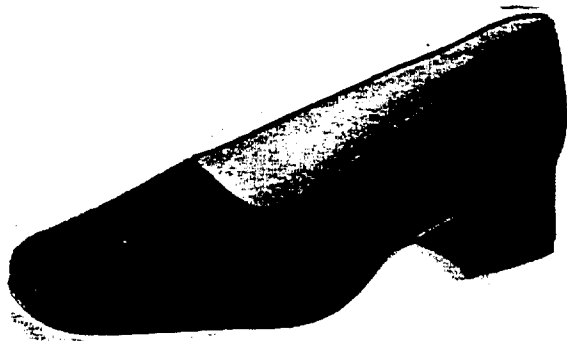
Dans la city, L'ESCARPIN à bout pointu est de rigueur. Il dévoile la cheville, symbole de féminité. Dessus synthétique. Première et doublure synthétique, semelle élastomère. Talon 8 cm env.

1 -



Alchimie d'arabesques sur ces **ESCARPINS** à bout pointu. Dessus textile tissé jacquard. Bride sur le cou-de-pied de coloris argent vieilli. Première synthétique et doublure PVC. Semelle résine. Talon recouvert forme carrée : 9,5 cm env.

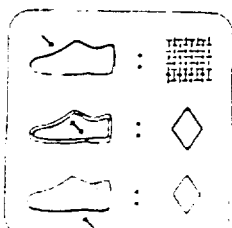
2 -



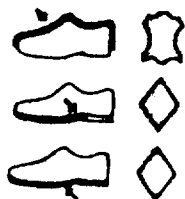
Les trotteurs à bout et décolleté carré. Dessus cuir chevre velours. Doublure cuir. Première cuir chevre. Semelle élastomère. Talon recouvert 3,5 cm.

3 -

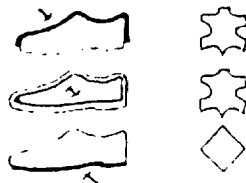
ETIQUETTES MATERIAUX



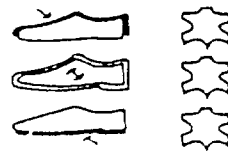
A



B



C

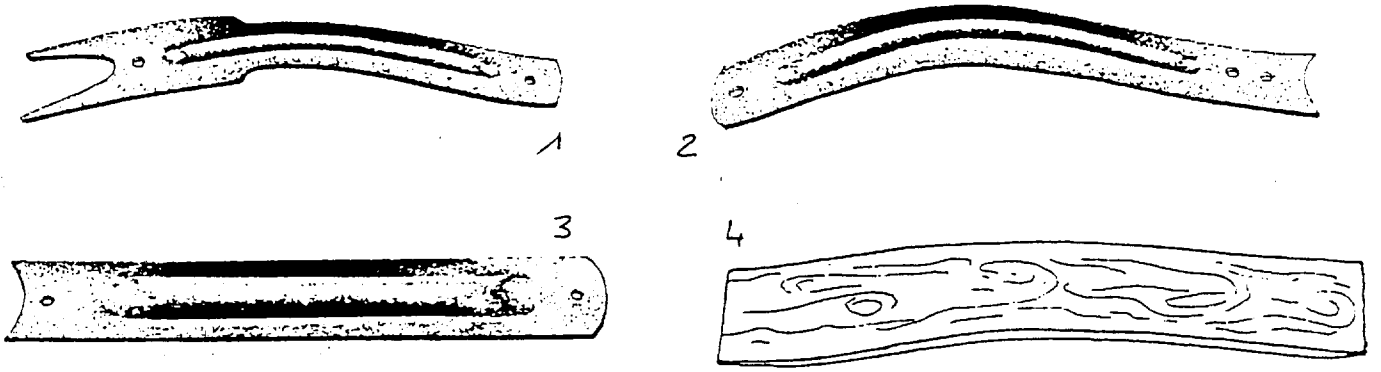


D

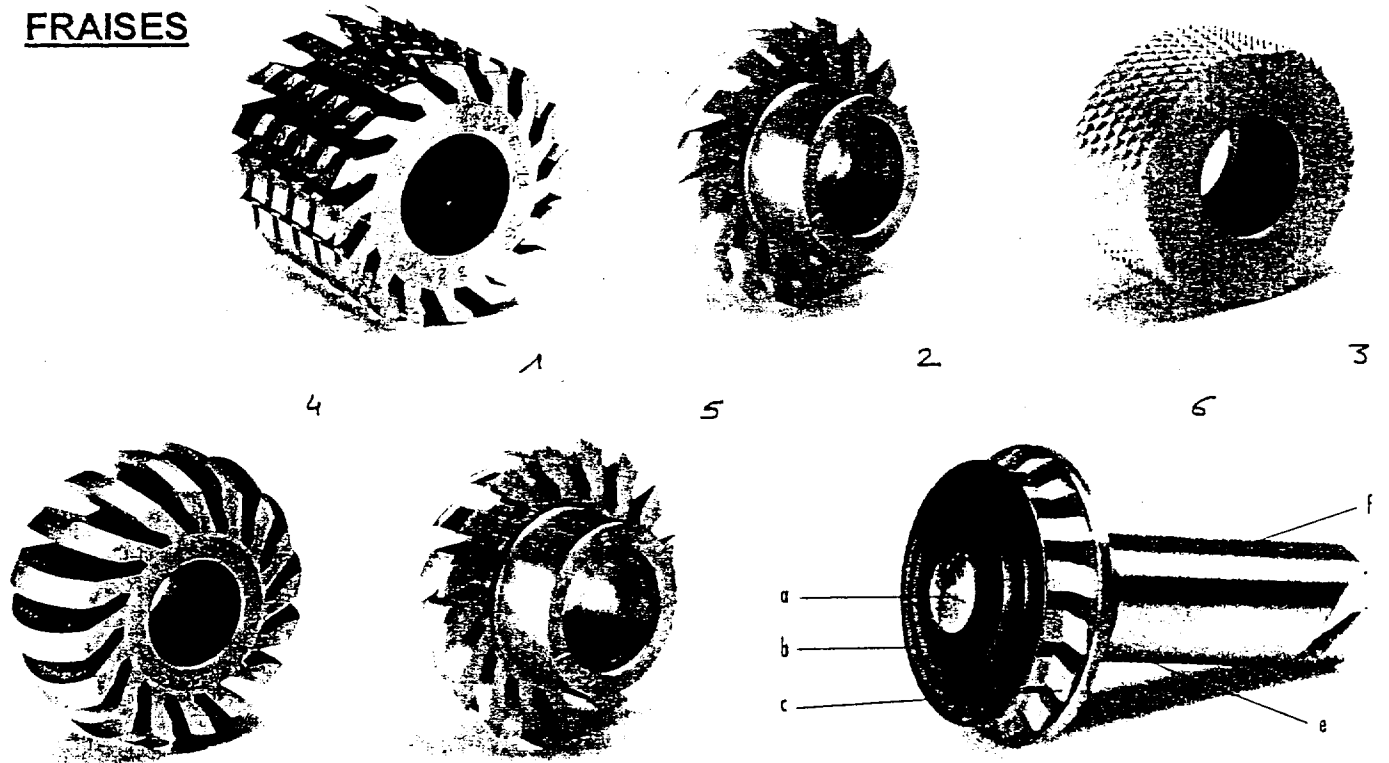
Académie de Lyon	Session 2000	Code(s) examen(s)	Tirages	
Sujet CAP CORDONNIER BOTTIER		24313	A	
Épreuve : Technologie		EP1-A	L	
Coefficient : 3(+7 Réalisation)	Durée : 4 heures	Feuillet : 5 / 7	R	5

CAMBRIONS

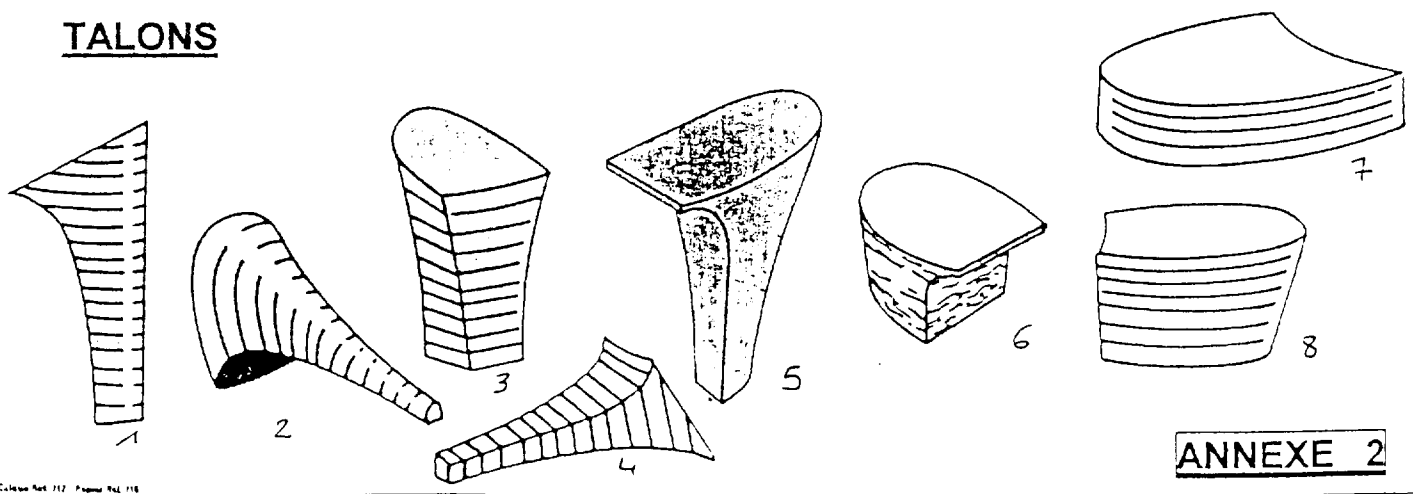
PAQUET DE 50



FRAISES



TALONS



ANNEXE 2

Académie de Lyon		Session 2000	Code(s) examen(s)	Tirages	
Sujet CAP CORDONNIER BOTTIER			24313	A	
Épreuve : Technologie			EP1-A	L	
Coefficient : 3(+7 Réalisation)	Durée : 4 heures	Feuillet :	6 / 7	R	5

Document réponse à détacher et à joindre à la copie

CONTREFORT

ETAPES	OPERATIONS	POINTS DE CONTROLE

Académie de Lyon		Session 2000	Code(s) examen(s)	Tirages	
Sujet CAP CORDONNIER BOTTIER			24313	A	
Épreuve : Technologie			EP1-A	L	
Coefficient : 3(+7 Réalisation)	Durée : 4 heures	Feuillet :	7 / 7	R	S

Document réponse à détacher et à joindre à la copie

ENROBAGE PEAU DU TALON

ETAPES	OPERATIONS	POINTS DE CONTROLE